



La formación de RRHH en la óptica empresarial

Empresa Agro Comercial EARTH

Frank Lam

Octubre 2003





Sector Bananero en Costa Rica

- Características Generales¹:
 - 50,000 hectáreas cultivadas (1% territorio nacional)
 - Producción promedio anual: 115 millones de cajas
 - Productividad promedio anual: 2300 cajas por hectáreas
 - Principales mercados: Europa y Estados Unidos

Sector Bananero en Costa Rica (Cont....)

- Representa la segunda fuente de divisas en el país: US\$ 473 millones (2002)
- Genera 50,000 empleos directos y 100,000 empleos indirectos
- El 93% de la PEA de la provincia de Limón trabaja para el sector bananero

(1): Corporación Bananera Nacional (Corbana)

Zonas Productoras de Banano





Empresa Agro Comercial EARTH

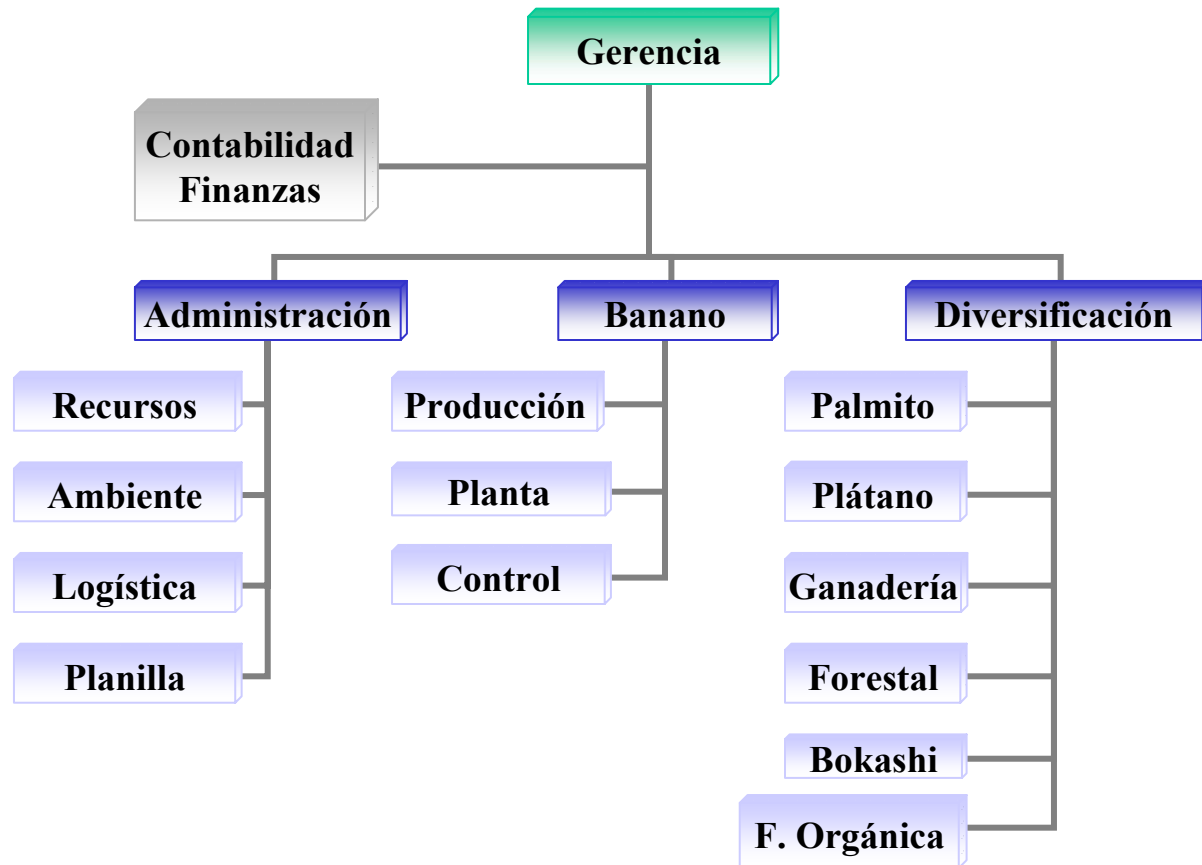
- Filosofía y visión empresarial:
 - Compromiso con el desarrollo de una agricultura sustentable
 - Responsabilidad social es uno de nuestro pilares y el compromiso con la comunidad
 - Doble responsabilidad: Ser rentable y ser ejemplo para nuestros estudiantes



Empresa Agro Comercial EARTH

- Actividades principales: Banano (90%), Palmito, Plátano, Ganadería y Forestal
- Área Producción: 282 hectáreas
- Cajas producidas: 630,000 cajas
- Mercado principal: Alemania y Estados Unidos

Empresa Agro Comercial EARTH



Frank Lam 2003
www.earth.ac.cr



Personal Contratado

Áreas	No. De Personal	Niveles de Formación
Campo	145	Lectura, Escritura Primaria
Planta de Empaque	32	Lectura, Escritura Primaria
Administración	26	
Campo	20	Primaria
Oficina	6	Secundaria
Gerencia	1	Universitaria
Total	204	

Principales y últimos acontecimientos

- Certificaciones ISO 14001, ISO 9000, SA 8000
- Certificación EUREP/GAP
- Ley de Bioterrorismo
- Negociaciones con nuevos compradores y convenios colectivos

Requerimientos y perfiles de competencia laboral

- Campo y planta:
 - Experiencia en el sector bananero
 - Conocimientos básicos en el manejo de herramientas y equipo agrícola
 - Confianza en sí mismo
 - Iniciativa
 - Trabajo en equipo

Requerimientos y perfiles de competencia laboral

- Administración:
 - Experiencia en el sector bananero
 - Ética profesional
 - Proactividad e interdependencia
 - Conocimientos de inglés técnico
 - Destrezas en cómputo
 - Capacidad de negociación
 - Capacidad de comunicación interna y externa
 - Relaciones interpersonales

Requerimientos y perfiles de competencia laboral

- Gerencia:
 - Experiencia en el sector bananero
 - Profunda visión y ética empresarial
 - Capacidad de negociación
 - Inglés
 - Actitud para aprender
 - Capacidad de análisis y síntesis
 - Liderazgo y valores
 - Destrezas en cómputo

Banano exportado a EEUU



Frank Lam 2003
www.earth.ac.cr



Banano exportado a Europa



Frank Lam 2003
www.earth.ac.cr